

Ville de  
**NEAUPHLE-LE-CHÂTEAU**

# CAHIER DES PRESCRIPTIONS

JANVIER 2025

CIMETIÈRE NATUREL DE NEAUPHLE-LE-CHÂTEAU

## *À l'attention des familles,*

Afin de préserver l'harmonie et le caractère naturel de notre cimetière, nous vous remercions de bien vouloir respecter les dispositions suivantes :

### **Choix des végétaux :**

Hauteur maximale autorisée :

- 80 cm pour les concessions funéraires.
- 30 cm pour les jardins d'urnes (cavernes).

Espèces végétales :

- Privilégiez les espèces indigènes ou endémiques nationales.
- Les arbres, ainsi que les végétaux exotiques, envahissants ou invasifs, ne sont pas autorisés.

Adaptation au site :

- Veillez à choisir des végétaux adaptés à l'exposition (ombragée ou ensoleillée) du lieu.

### **Paillage :**

Pour protéger le sol nu, seul le paillage végétal de type forestier est autorisé : copeaux de bois naturels non traités, non colorés, ou paillettes végétales.

*Sont interdits* : gravier, cailloux, galets, sable, ardoise, pouzzolane, billes d'argile, verre pilé, et autres paillages synthétiques ou minéraux.

### **Objets et décorations :**

Aucun objet toléré.

*Sont interdits* :

- Fleurs artificielles.
- Vases, pots et jardinières (sauf durant les 6 mois suivant une inhumation ou de la Toussaint au 2 janvier pour toutes les sépultures).
- Objets tels que photophores, lanternes, pots en verre, objets en plastique, nichoirs, hôtels à insectes, etc.

Fleurs fraîches ou sèches : Déposez-les directement sur le sol, sans emballage plastique.

### **Identification des défunts :**

Pour l'identification, vous pouvez choisir parmi les supports suivants :

- Pupitre en pierre de comblanchien (selon les dimensions définies par la Ville).
- Galet avec inscriptions peintes ou gravées.
- Morceau de bois brut peint ou gravé.

*Ne sont pas autorisées* : Les plaques en granit, métal ou plastique, même si elles sont fixées sur un pupitre en pierre calcaire.

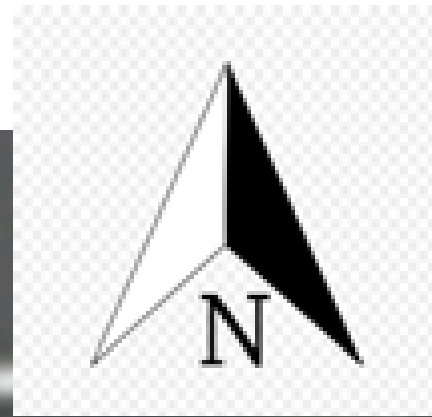
### **Autorisation préalable :**

Certaines démarches nécessitent une autorisation de la conservation des cimetières :

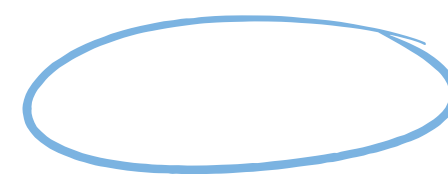
- Planter des végétaux qui ne figurent pas dans cette charte.
- Installer un support d'identification autre que ceux mentionnés.
- Déposer des objets.

Nous vous remercions pour votre compréhension et votre contribution au respect de cet espace dédié au recueillement dans un cadre naturel et apaisant.





Zone plutôt ensoleillée



Zone plutôt ombragé



## LES ESPACES CINÉRAIRES



DÉCEMBRE

MARS

JUIN

SEPTEMBRE

DÉCEMBRE

HIVER

PRINTEMPS

ÉTÉ

AUTOMNE



Carex testacea



Festuca glauca 'Sunrise'



Festuca glauca 'Uchte'



Stipa tenuifolia



Bergenia cordifolia



Iris x hollandica



Primula



Anemone sylvestris



Alchemilla mollis



Lamium galeobdolon



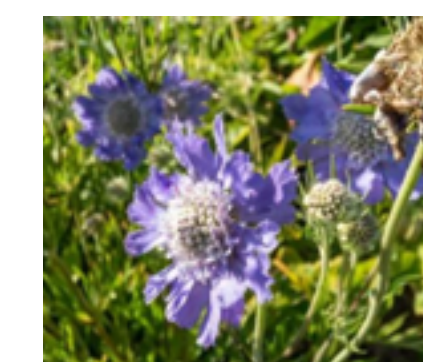
Campanule carpatica



Geranium Rozanne



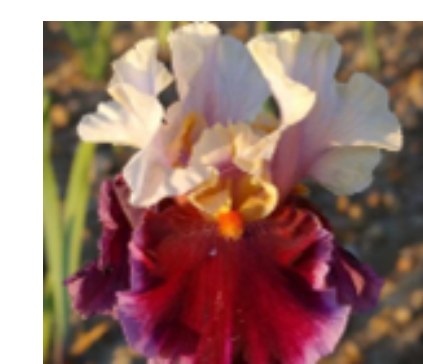
Dianthus plumarius



Scabiosa caucasica perfecta



Sedum



Iris germanica



Carex testacea



Rosa 'Cecile Brunner'  
(petite fleur)



Festuca glauca 'Sunrise'



Rosa 'Homere'  
(petite fleur)



Festuca glauca 'Uchte'



Stipa tenuifolia



## LES ESPACES CINÉRAIRES



DÉCEMBRE

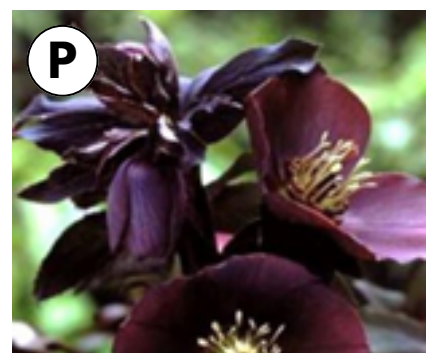
HIVER



Carex testacea



Helleborus niger



Helleborus orientale 'Blue Lady'

MARS

PRINTEMPS



Bergenia cordifolia



Hyacinthoides non-crispa



Convallaria



Iris x hollandica



Anemone sylvestris

JUIN

ÉTÉ



Alchemilla mollis



Cyclamen neapolitum



Geranium macrorrhizum Spessart



Lamium galeobdolon



Campanule carpatica



Tiarella

SEPTEMBRE

AUTOMNE

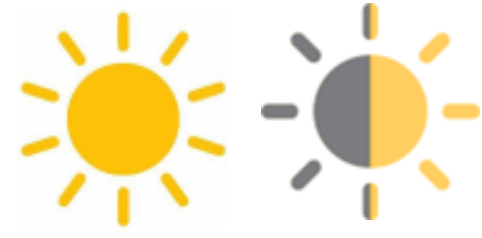


Carex testacea

DÉCEMBRE



## LES ESPACES FUNÉRAIRES



DÉCEMBRE

MARS

JUIN

SEPTEMBRE

DÉCEMBRE

HIVER

PRINTEMPS

ÉTÉ

AUTOMNE



Carex testacea



Galanthus nivalis



Tulipa



Crocus



Alchemilla millefolium  
'Desert'



Lathyrus latifolius



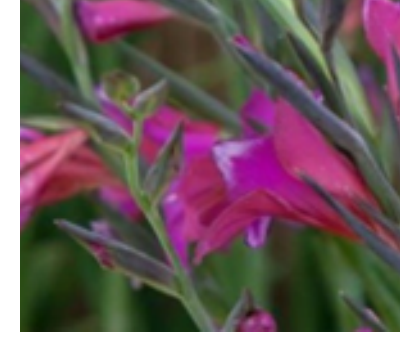
Carex testacea



Rosa 'Cecile Brunner'  
(petite fleur)



Festuca glauca 'Sunrise'



Gladiolus byzantinus



Liriope muscari



Iberis



Salvia pratensis



Festuca glauca 'Sunrise'



Rosa 'Homere'  
(petite fleur)



Festuca glauca 'Uchte'



Narcissus



Salvia nemerosa  
Caradonna



Geranium 'Patricia'



Rosa x floribunda



Festuca glauca 'Uchte'



Stipa tenuifolia



Iris germanica



Lychnis coronaria



Origanum vulgare



Stipa tenuifolia



## LES ESPACES FUNÉRAIRES



DÉCEMBRE

MARS

JUIN

SEPTEMBRE

DÉCEMBRE

HIVER

PRINTEMPS

ÉTÉ

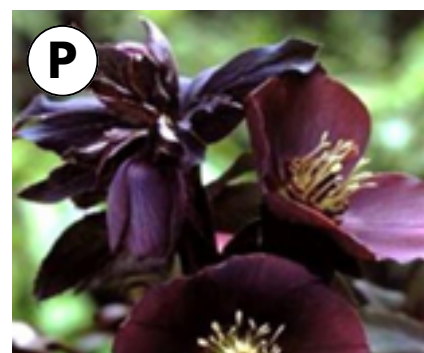
AUTOMNE



Carex testacea



Helleborus niger



Helleborus orientale 'Blue Lady'



Tulipa



Crocus



Narcissus



Carex testacea